

# NPA

ทรัพย์สินรอการขาย  
ทรัพย์มือสอง

## รายละเอียดทรัพย์สินพร้อมขาย

|                    |  |
|--------------------|--|
| ประเภททรัพย์       | ที่ดินพร้อมสิ่งปลูกสร้าง                     |
| รหัสรายการทรัพย์   | ML_B02_010                                   |
| เลขที่เอกสารสิทธิ์ | 225926                                       |
| จำนวนแปลง          | 1 แปลง                                       |
| เนื้อที่           | 0-0-43 ตรว.                                  |
| ที่ตั้งทรัพย์      | 59 ตำบลคลองจั่น อำเภอบางกะปิ กรุงเทพมหานคร   |
| พิกัดทรัพย์        | ละติจูด 13.78561612<br>ลองจิจูด 100.63222087 |
| สถานะ              | ทรัพย์รอการขาย (NPA)                         |



## รายละเอียดเพิ่มเติม



บริษัท วินเพอร์ฟอร์แมนซ์ จำกัด  
ตัวแทนผู้ให้บริการ บริษัท บริหารสินทรัพย์  
เอ็กซ์สปริง เอ เอ็ม ซี จำกัด

ทั้งนี้ หากมีข้อสงสัย สามารถติดต่อสอบถาม  
ข้อมูลทรัพย์ NPA และราคา เพิ่มเติมได้ที่

เจ้าหน้าที่  
คุณสุกัญญา เวชกามา



เบอร์โทรศัพท์  
02-123-6828

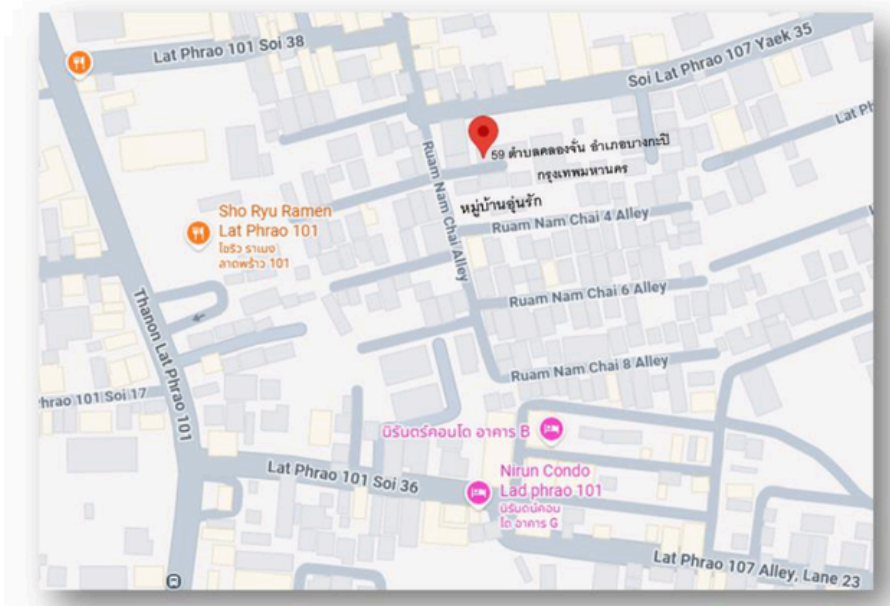


E-mail  
sukanya.v  
@winperform.com

ที่อยู่ บริษัท บริหารสินทรัพย์  
เอ็กซ์สปริง เอ เอ็ม ซี จำกัด  
59 อาคารสิริแคมป์ส อาคารดี  
ชั้น2 ซอยริมคลองพระโขนง  
แขวงพระโขนงเหนือ เขตวัฒนา  
กรุงเทพมหานคร 101100

ที่อยู่ บริษัท วินเพอร์ฟอร์แมนซ์  
จำกัด  
1768 อาคารไทยซัมมิท ชั้น6  
ถนนเพชรบุรีตัดใหม่  
แขวงบางกะปิ เขตห้วยขวาง  
กรุงเทพมหานคร 10310

## รายละเอียดภาพทรัพย์และแผนที่ แผนที่สังเขป



### หมายเหตุ

\*ทรัพย์รอการขาย(NPA) ดังกล่าวขายตามสภาพ ผู้สนใจควรตรวจสอบรายละเอียด ข้อเท็จจริง และสถานะสิทธิ์ในทรัพย์สินก่อนการตัดสินใจ

\*เอกสารนี้จัดทำเพื่อประชาสัมพันธ์เท่านั้น ไม่ถือเป็นข้อเสนอขายที่มีผลผูกพันทางกฎหมาย

\*ผู้สนใจควรตรวจสอบกรรมสิทธิ์อีกครั้งก่อนด้วยตนเองก่อนการตัดสินใจ

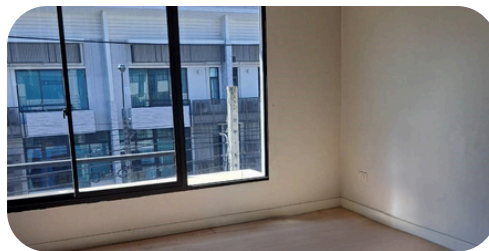
\*การค่าใช้จ่ายในการโอนกรรมสิทธิ์ ผู้สนใจสามารถสอบถามเพิ่มเติมได้จากเจ้าหน้าที่ของบริษัท

\*บริษัท วินเพอร์ฟอร์แมนซ์ จำกัด ตัวแทนผู้ให้บริการ บริษัท บริหารสินทรัพย์ เอ็กซ์สปริง เอ เอ็ม ซี จำกัด ขอแจ้งว่าข้อมูลทรัพย์สินอาจมีการเปลี่ยนแปลง โดยทั้งนี้ผู้สนใจจะต้องทำการตรวจสอบข้อมูลล่าสุด และสภาพทรัพย์สินที่เป็นปัจจุบันทั้งหมดด้วยตัวเองอีกครั้งก่อนการตัดสินใจ หรือติดต่อสอบถามเจ้าหน้าที่ตามหมายเลขข้างต้น

# NPA **ทรัพย์สินรอการขาย** **ทรัพย์มือสอง**

## รายละเอียดทรัพย์สินพร้อมขาย

|                    |   |
|--------------------|---|
| ประเภททรัพย์       | ที่ดินพร้อมสิ่งปลูกสร้าง                        |
| รหัสรายการทรัพย์   | 4925263   |
| เลขที่เอกสารสิทธิ์ | 131858  |
| จำนวนแปลง          | 1 แปลง  |
| เนื้อที่           | 0-0-34 ตรว.เศษวา 2/10                           |
| ที่ตั้งทรัพย์      | 90/1 ตำบลบางแก้ว อำเภอบางพลี จังหวัดสมุทรปราการ |
| พิกัดทรัพย์        | ละติจูด 13.66290476<br>ลองจิจูด 100.65420334    |
| สถานะ              | ทรัพย์รอการขาย (NPA)                            |



### รายละเอียดเพิ่มเติม



บริษัท วินเพอร์ฟอร์แมนซ์ จำกัด  
ตัวแทนผู้ให้บริการ บริษัท บริหารสินทรัพย์  
เอ็กซ์สปริง เอ เอ็ม ซี จำกัด

ทั้งนี้ หากมีข้อสงสัย สามารถติดต่อสอบถาม  
ข้อมูลทรัพย์ NPA และราคา เพิ่มเติมได้ที่

**เจ้าหน้าที่**  
**คุณสุกัญญา เวชกามา**



เบอร์โทรศัพท์  
**02-123-6828**

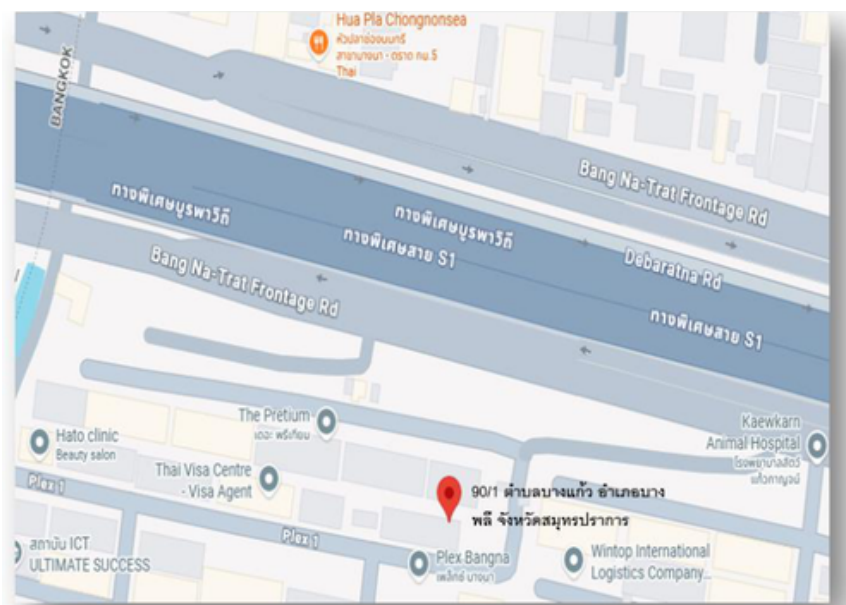


E-mail  
**sukanya.v**  
**@winperform.com**

**ที่อยู่ บริษัท บริหารสินทรัพย์**  
**เอ็กซ์สปริง เอ เอ็ม ซี จำกัด**  
59 อาคารสิริแคมปัส อาคารดี  
ชั้น2 ซอยริมคลองพระโขนง  
แขวงพระโขนงเหนือ เขตวัฒนา  
กรุงเทพมหานคร 101100

**ที่อยู่ บริษัท วินเพอร์ฟอร์แมนซ์**  
**จำกัด**  
1768 อาคารไทยซัมมิท ชั้น6  
ถนนเพชรบุรีตัดใหม่  
แขวงบางกะปิ เขตห้วยขวาง  
กรุงเทพมหานคร 10310

### รายละเอียดภาพทรัพย์และแผนที่ แผนที่สังเขป



#### หมายเหตุ

\*ทรัพย์รอการขาย(NPA) ดังกล่าวขายตามสภาพ ผู้สนใจควรตรวจสอบรายละเอียด ข้อเท็จจริง และสถานะสิทธิ์ในทรัพย์สินก่อนการตัดสินใจ

\*เอกสารนี้จัดทำเพื่อประชาสัมพันธ์เท่านั้น ไม่ถือเป็นข้อเสนอขายที่มีผลผูกพันทางกฎหมาย

\*ผู้สนใจควรตรวจสอบกรมสิทธิอีกครั้งก่อนด้วยตนเองก่อนการตัดสินใจ

\*การค่าใช้จ่ายในการโอนกรรมสิทธิ์ ผู้สนใจสามารถสอบถามเพิ่มเติมได้จากเจ้าหน้าที่ของบริษัท

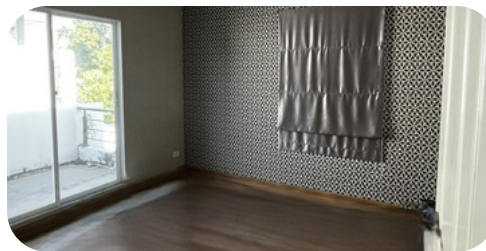
\*บริษัท วินเพอร์ฟอร์แมนซ์ จำกัด ตัวแทนผู้ให้บริการ บริษัท บริหารสินทรัพย์ เอ็กซ์สปริง เอ เอ็ม ซี จำกัด ขอแจ้งว่าข้อมูลทรัพย์สินอาจมีการเปลี่ยนแปลง โดยทั้งนี้ผู้สนใจจะต้องทำการตรวจสอบข้อมูลล่าสุด และสภาพทรัพย์สินที่เป็นปัจจุบันทั้งหมดด้วยตัวเองอีกครั้งก่อนการตัดสินใจ หรือติดต่อสอบถามเจ้าหน้าที่ตามหมายเลขข้างต้น

# NPA

## ทรัพย์สินรอการขาย ทรัพย์มือสอง

### รายละเอียดทรัพย์สินพร้อมขาย

|                    |   |
|--------------------|---|
| ประเภททรัพย์       | ที่ดินพร้อมสิ่งปลูกสร้าง                          |
| รหัสรายการทรัพย์   | 6206396   |
| เลขที่เอกสารสิทธิ์ | 88500   |
| จำนวนแปลง          | 1 แปลง  |
| เนื้อที่           | 0-0-41 ตรว.                                       |
| ที่ตั้งทรัพย์      | 73/1 ตำบลบ้านใหม่ อำเภอปากเกร็ด<br>จังหวัดนนทบุรี |
| พิกัดทรัพย์        | ละติจูด 13.94091855<br>ลองจิจูด 100.52775885      |
| สถานะ              | ทรัพย์รอการขาย (NPA)                              |



### รายละเอียดเพิ่มเติม



บริษัท วินเพอร์ฟอร์แมนซ์ จำกัด  
ตัวแทนผู้ให้บริการ บริษัท บริหารสินทรัพย์  
เอ็กซ์สปริง เอ เอ็ม ซี จำกัด

ทั้งนี้ หากมีข้อสงสัย สามารถติดต่อสอบถาม  
ข้อมูลทรัพย์ NPA และราคา เพิ่มเติมได้ที่

เจ้าหน้าที่  
คุณสุกัญญา เวชกามา



เบอร์โทรศัพท์  
02-123-6828

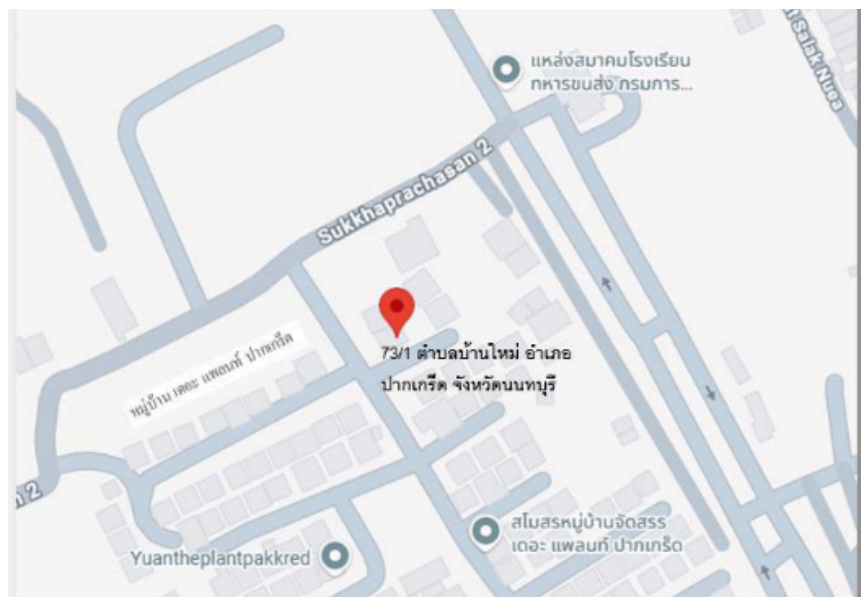


E-mail  
sukanya.v  
@winperform.com

ที่อยู่ บริษัท บริหารสินทรัพย์  
เอ็กซ์สปริง เอ เอ็ม ซี จำกัด  
59 อาคารสิริแคมปัส อาคารดี  
ชั้น2 ซอยริมคลองพระโขนง  
แขวงพระโขนงเหนือ เขตวัฒนา  
กรุงเทพมหานคร 10110

ที่อยู่ บริษัท วินเพอร์ฟอร์แมนซ์  
จำกัด  
1768 อาคารไทยซัมมิท ชั้น6  
ถนนเพชรบุรีตัดใหม่  
แขวงบางกะปิ เขตห้วยขวาง  
กรุงเทพมหานคร 10310

### รายละเอียดภาพทรัพย์และแผนที่ แผนที่สังเขป



#### หมายเหตุ

\*ทรัพย์รอการขาย(NPA) ดังกล่าวขายตามสภาพ ผู้สนใจควรตรวจสอบรายละเอียด ข้อเท็จจริง และสถานะสิทธิ์ในทรัพย์สินก่อนการตัดสินใจ

\*เอกสารนี้จัดทำเพื่อประชาสัมพันธ์เท่านั้น ไม่ถือเป็นข้อเสนอขายที่มีผลผูกพันทางกฎหมาย

\*ผู้สนใจควรตรวจสอบกรรมสิทธิ์อีกครั้งก่อนด้วยตนเองก่อนการตัดสินใจ

\*การใช้จ่ายเงินในการโอนกรรมสิทธิ์ ผู้สนใจสามารถสอบถามเพิ่มเติมได้จากเจ้าหน้าที่ของบริษัท

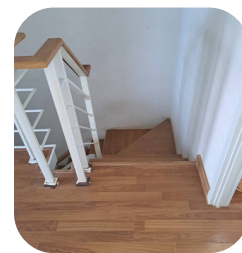
\*บริษัท วินเพอร์ฟอร์แมนซ์ จำกัด ตัวแทนผู้ให้บริการ บริษัท บริหารสินทรัพย์ เอ็กซ์สปริง เอ เอ็ม ซี จำกัด ขอแจ้งว่าข้อมูลทรัพย์สินอาจมีการเปลี่ยนแปลง โดยทั้งนี้ผู้สนใจจะต้องทำการตรวจสอบข้อมูลล่าสุด และสภาพทรัพย์สินที่เป็นปัจจุบันทั้งหมดด้วยตัวเองอีกครั้งก่อนการตัดสินใจ หรือติดต่อสอบถามเจ้าหน้าที่ตามหมายเลขข้างต้น

# NPA

ทรัพย์สินรอการขาย  
ทรัพย์มือสอง

## รายละเอียดทรัพย์สินพร้อมขาย

|                    |  |
|--------------------|--|
| ประเภททรัพย์       | ที่ดินพร้อมสิ่งปลูกสร้าง   |
| รหัสรายการทรัพย์   | 4914622  |
| เลขที่เอกสารสิทธิ์ | 324750   |
| จำนวนแปลง          | 1 แปลง   |
| เนื้อที่           | 0-0-20 ตรว.เศษวา 5/10  |
| ที่ตั้งทรัพย์      | 1123/184 ตำบลแพรกษา<br>อำเภอเมืองสมุทรปราการ<br>จังหวัดสมุทรปราการ |
| พิกัดทรัพย์        | ละติจูด 13.57050950<br>ลองจิจูด 100.66607059                       |
| สถานะ              | ทรัพย์รอการขาย (NPA)   |



### รายละเอียดเพิ่มเติม



บริษัท วินเพอร์ฟอร์แมนซ์ จำกัด  
ตัวแทนผู้ให้บริการ บริษัท บริหารสินทรัพย์  
เอ็กซ์สปริง เอ เอ็ม ซี จำกัด

ทั้งนี้ หากมีข้อสงสัย สามารถติดต่อสอบถาม  
ข้อมูลทรัพย์ NPA และราคา เพิ่มเติมได้ที่

เจ้าหน้าที่  
คุณสุกัญญา เวชกามา



เบอร์โทรศัพท์  
02-123-6828

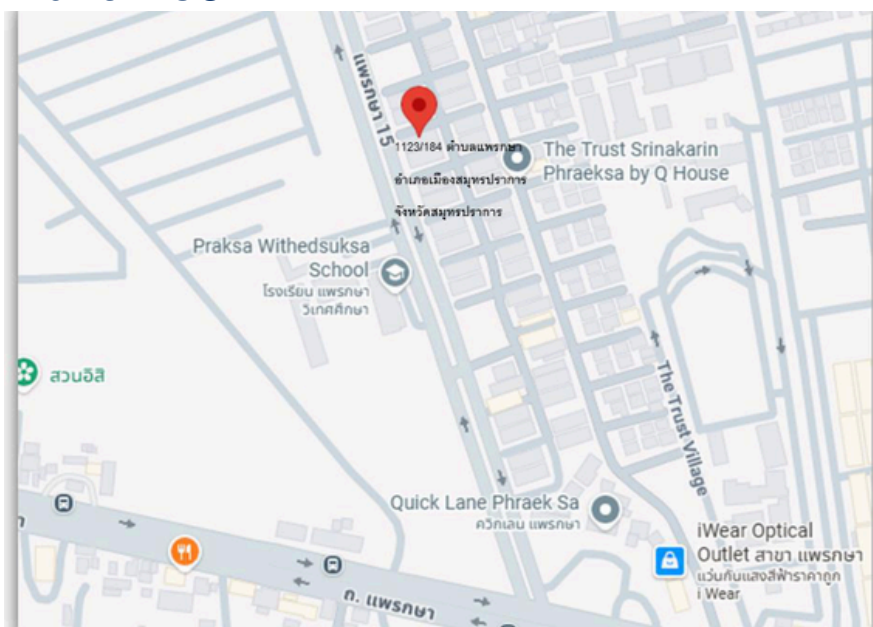


E-mail  
sukanya.v  
@winperform.com

ที่อยู่ บริษัท บริหารสินทรัพย์  
เอ็กซ์สปริง เอ เอ็ม ซี จำกัด  
59 อาคารสิริแคมป์ส อาคารดี  
ชั้น2 ซอยริชมคลองพระโขนง  
แขวงพระโขนงเหนือ เขตวัฒนา  
กรุงเทพมหานคร 10110

ที่อยู่ บริษัท วินเพอร์ฟอร์แมนซ์  
จำกัด  
1768 อาคารไทยซัมมิท ชั้น6  
ถนนเพชรบุรีตัดใหม่  
แขวงบางกะปิ เขตห้วยขวาง  
กรุงเทพมหานคร 10310

### รายละเอียดภาพทรัพย์และแผนที่ แผนที่สังเขป



#### หมายเหตุ

\*ทรัพย์รอการขาย(NPA) ดังกล่าวขายตามสภาพ ผู้สนใจควรตรวจสอบรายละเอียด ข้อเท็จจริง และสถานะสิทธิ์ในทรัพย์สินก่อนการตัดสินใจ

\*เอกสารนี้จัดทำเพื่อประชาสัมพันธ์เท่านั้น ไม่ถือเป็นข้อเสนอขายที่มีผลผูกพันทางกฎหมาย

\*ผู้สนใจควรตรวจสอบกรรมสิทธิ์อีกครั้งก่อนด้วยตนเองก่อนการตัดสินใจ

\*การใช้จ่ายเงินในการโอนกรรมสิทธิ์ ผู้สนใจสามารถสอบถามเพิ่มเติมได้จากเจ้าหน้าที่ของบริษัท

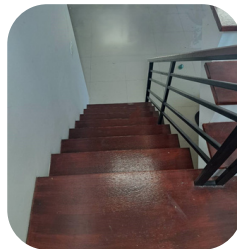
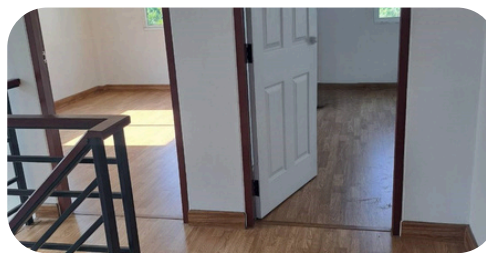
\*บริษัท วินเพอร์ฟอร์แมนซ์ จำกัด ตัวแทนผู้ให้บริการ บริษัท บริหารสินทรัพย์ เอ็กซ์สปริง เอ เอ็ม ซี จำกัด ขอแจ้งว่าข้อมูลทรัพย์สินอาจมีการเปลี่ยนแปลง โดยทั้งนี้ผู้สนใจจะต้องทำการตรวจสอบข้อมูลล่าสุด และสภาพทรัพย์สินที่เป็นปัจจุบันทั้งหมดด้วยตัวเองอีกครั้งก่อนการตัดสินใจ หรือติดต่อสอบถามเจ้าหน้าที่ตามหมายเลขข้างต้น

# NPA

## ทรัพย์สินรอการขาย ทรัพย์มือสอง

### รายละเอียดทรัพย์สินพร้อมขาย

|                    |  |
|--------------------|--|
| ประเภททรัพย์       | ที่ดินพร้อมสิ่งปลูกสร้าง                                   |
| รหัสรายการทรัพย์   | 6441182  |
| เลขที่เอกสารสิทธิ์ | 96798  |
| จำนวนแปลง          | 1 แปลง   |
| เนื้อที่           | 0-0-36 ตรว.เศษวา 1/10                                      |
| ที่ตั้งทรัพย์      | 89/15 มบ.เต็มสิริพริวา<br>หนองจอก หนองจอก<br>กรุงเทพมหานคร |
| พิกัดทรัพย์        | ละติจูด 13.87145169<br>ลองจิจูด 100.86467886               |
| สถานะ              | ทรัพย์รอการขาย (NPA)                                       |



### รายละเอียดเพิ่มเติม



บริษัท วินเพอร์ฟอร์แมนซ์ จำกัด  
ตัวแทนผู้ให้บริการ บริษัท บริหารสินทรัพย์  
เอ็กซ์สปริง เอ เอ็ม ซี จำกัด

ทั้งนี้ หากมีข้อสงสัย สามารถติดต่อสอบถาม  
ข้อมูลทรัพย์ NPA และราคา เพิ่มเติมได้ที่

เจ้าหน้าที่  
คุณสุกัญญา เวชกามา



เบอร์โทรศัพท์  
02-123-6828

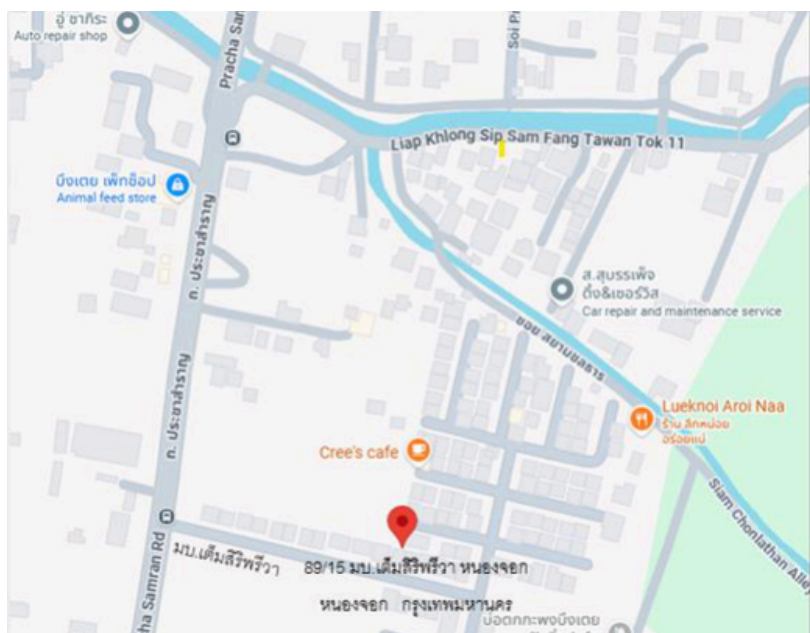


E-mail  
sukanya.v  
@winperform.com

ที่อยู่ บริษัท บริหารสินทรัพย์  
เอ็กซ์สปริง เอ เอ็ม ซี จำกัด  
59 อาคารสิริแคมปัส อาคารดี  
ชั้น2 ซอยริมคลองพระโขนง  
แขวงพระโขนงเหนือ เขตวัฒนา  
กรุงเทพมหานคร 10110

ที่อยู่ บริษัท วินเพอร์ฟอร์แมนซ์  
จำกัด  
1768 อาคารไทยซัมมิท ชั้น6  
ถนนเพชรบุรีตัดใหม่  
แขวงบางกะปิ เขตห้วยขวาง  
กรุงเทพมหานคร 10310

### รายละเอียดภาพทรัพย์และแผนที่ แผนที่สังเขป



#### หมายเหตุ

\*ทรัพย์รอการขาย(NPA) ดังกล่าวขายตามสภาพ ผู้สนใจควรตรวจสอบรายละเอียด ข้อเท็จจริง และสถานะสิทธิ์ในทรัพย์สินก่อนการตัดสินใจ

\*เอกสารนี้จัดทำเพื่อประชาสัมพันธ์เท่านั้น ไม่ถือเป็นข้อเสนอขายที่มีผลผูกพันทางกฎหมาย

\*ผู้สนใจควรตรวจสอบกรรมสิทธิ์อีกครั้งก่อนด้วยตนเองก่อนการตัดสินใจ

\*การใช้จ่ายเงินในการโอนกรรมสิทธิ์ ผู้สนใจสามารถสอบถามเพิ่มเติมได้จากเจ้าหน้าที่ของบริษัท

\*บริษัท วินเพอร์ฟอร์แมนซ์ จำกัด ตัวแทนผู้ให้บริการ บริษัท บริหารสินทรัพย์ เอ็กซ์สปริง เอ เอ็ม ซี จำกัด ขอแจ้งว่าข้อมูลทรัพย์สินอาจมีการเปลี่ยนแปลง โดยทั้งนี้ผู้สนใจจะต้องทำการตรวจสอบข้อมูลล่าสุด และสภาพทรัพย์สินที่เป็นปัจจุบันทั้งหมดด้วยตัวเองอีกครั้งก่อนการตัดสินใจ หรือติดต่อสอบถามเจ้าหน้าที่ตามหมายเลขข้างต้น